

# BONNA TP

## Canalisateur & Fournisseur de solutions techniques pour le transport d'eau

Présentation Générale

**CONSOLIS**  
**BONNA TP**

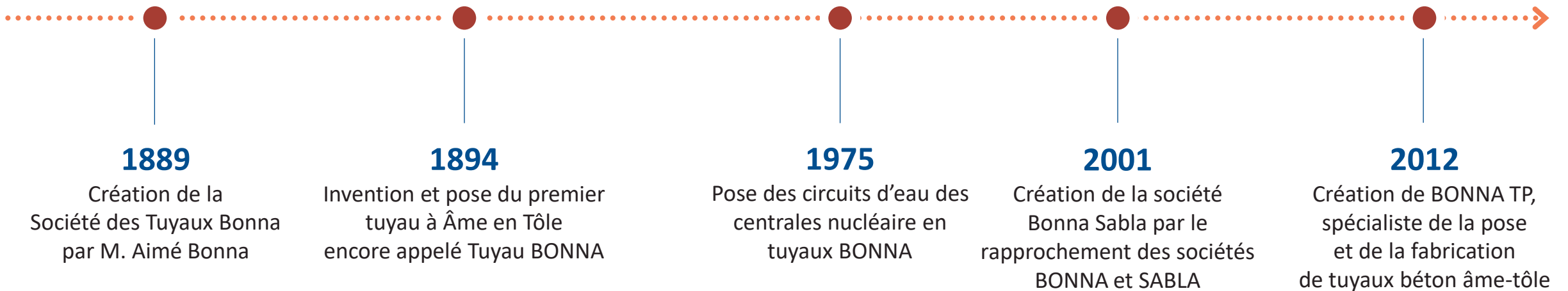
# Notre société

**CONSOLIS**

**BONNA TP**

# Notre histoire

- › Spécialisée dans la pose et la fabrication de tuyaux béton à Âme en Tôle, BONNA TP est l'héritière du savoir-faire et de l'expérience acquis depuis plus de 130 ans dans les projets de canalisations en France et dans le monde.





# Notre groupe

- › BONNA TP est une filiale à 100% de la société CONSOLIS INTERNATIONAL au sein du groupe Consolis.
- › Consolis est le leader européen de l'industrie des produits en béton préfabriqués proposant des solutions pour le bâtiment & les infrastructures.
- › Consolis en chiffres :

1894 -  
2025

En Activités

17

Pays

47

Usines

7500

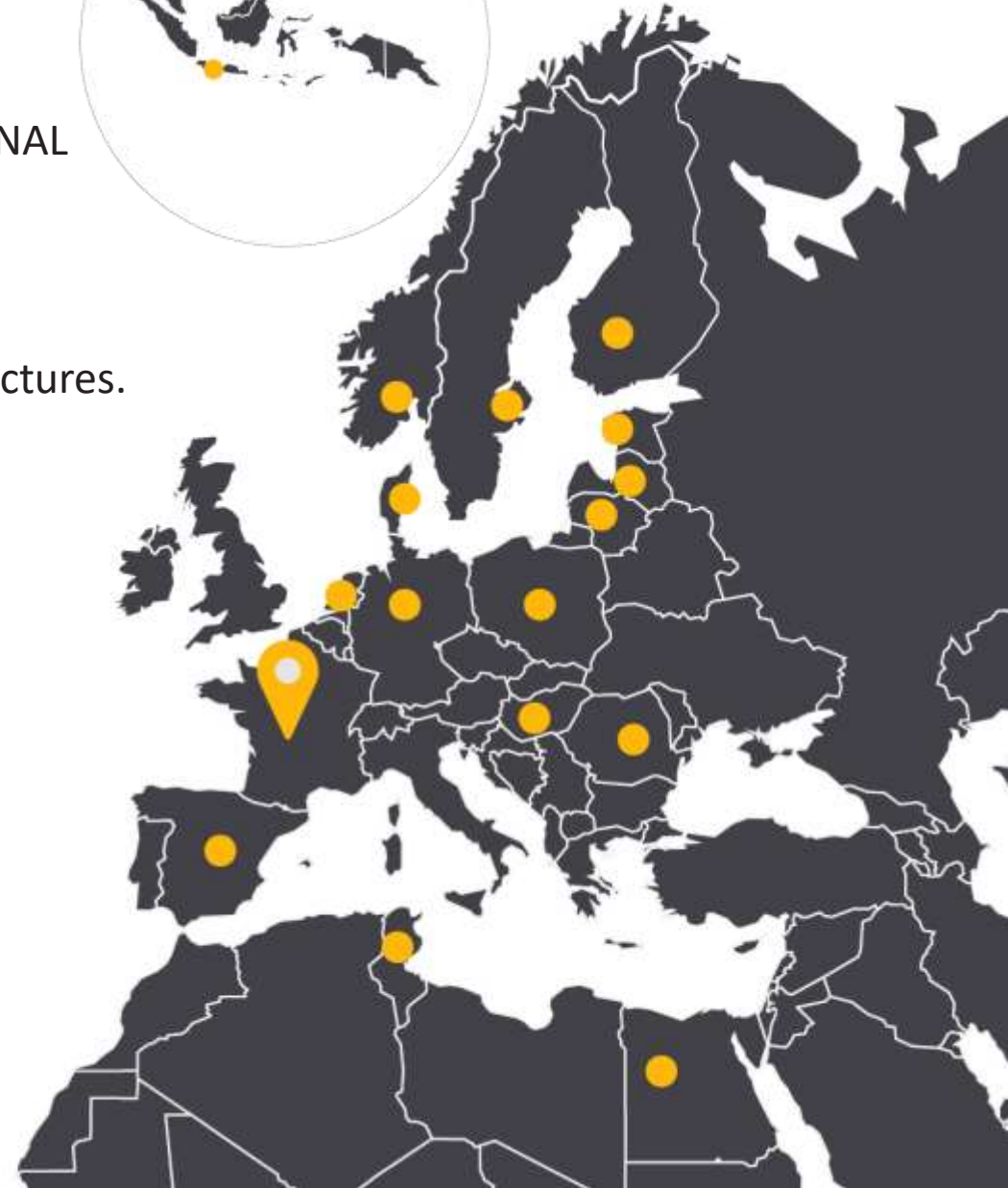
Employés

>1000

Clients

1.0  
mds €

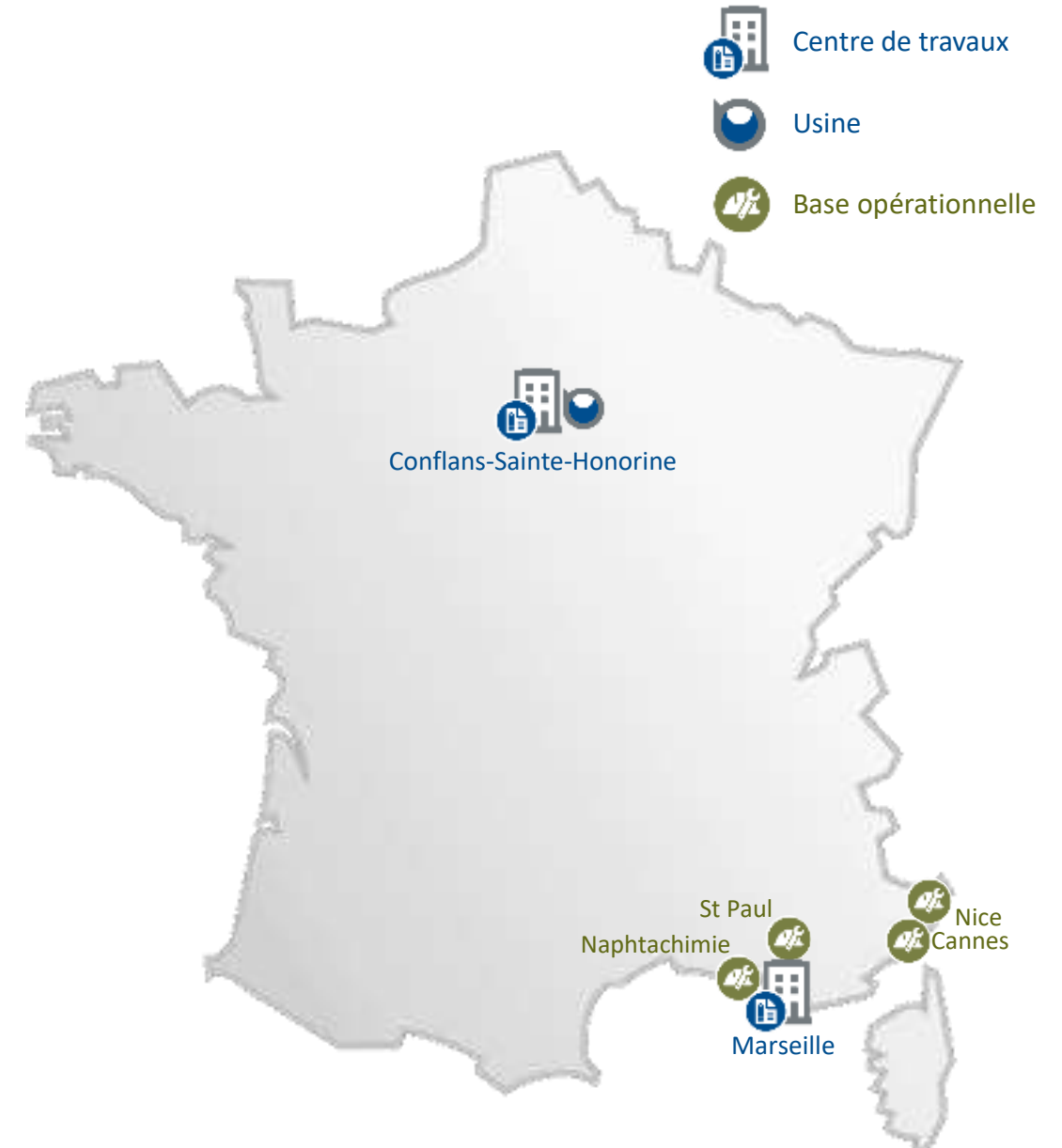
CA



# Notre implantation

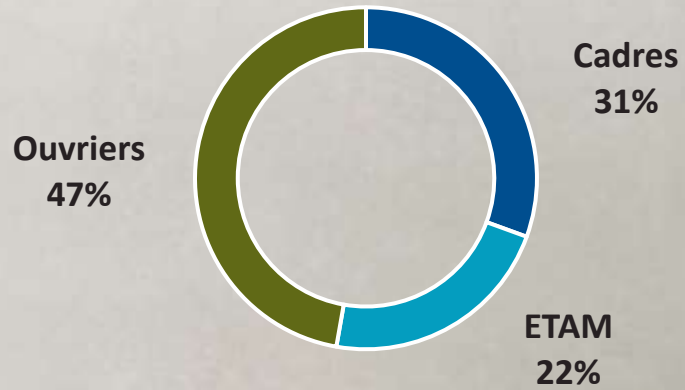
› BONNA TP couvre le territoire national avec :

- Son siège, basé à Conflans-Sainte-Honorine,
- 2 centres de travaux et 1 usine :
  - Le Centre de Travaux Nord et l'usine :  
Rue Aimé Bonna, 78700 Conflans-Sainte-Honorine
  - Le Centre de Travaux Sud :  
Chemin vicinal de la Millière à Saint-Menet, 13011 Marseille
- 4 bases opérationnelles sur site :
  - Naphtachimie : Base Martigues Ponteau, 13115 Lavera
  - St Paul : Impasse Pierre Biquard, 13115 Saint-Paul-Lez-Durance
  - Nice : Boulevard du Mercantour, 06200 Nice
  - Cannes : Aéroport de Cannes-Mandelieu, 06150 Cannes

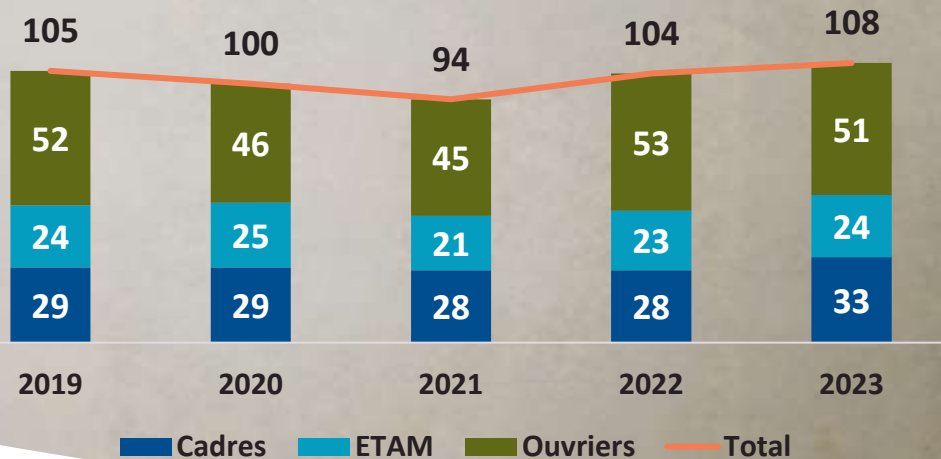


# Nos équipes

## Répartition du personnel



## Effectif moyen





# Nos métiers

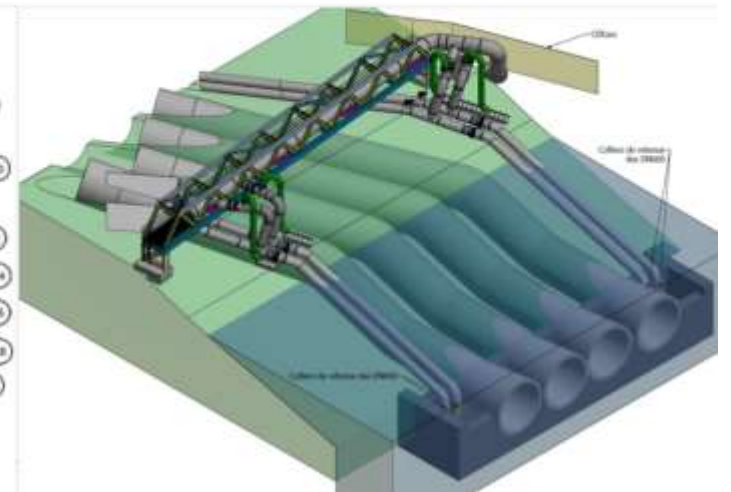
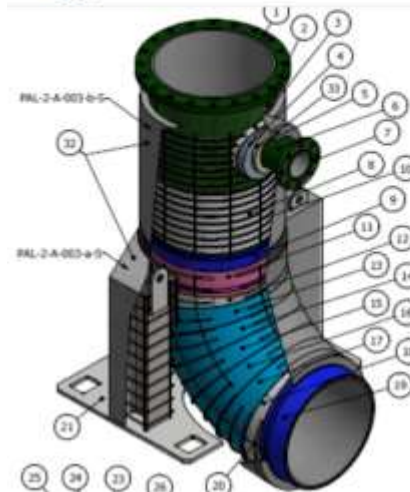
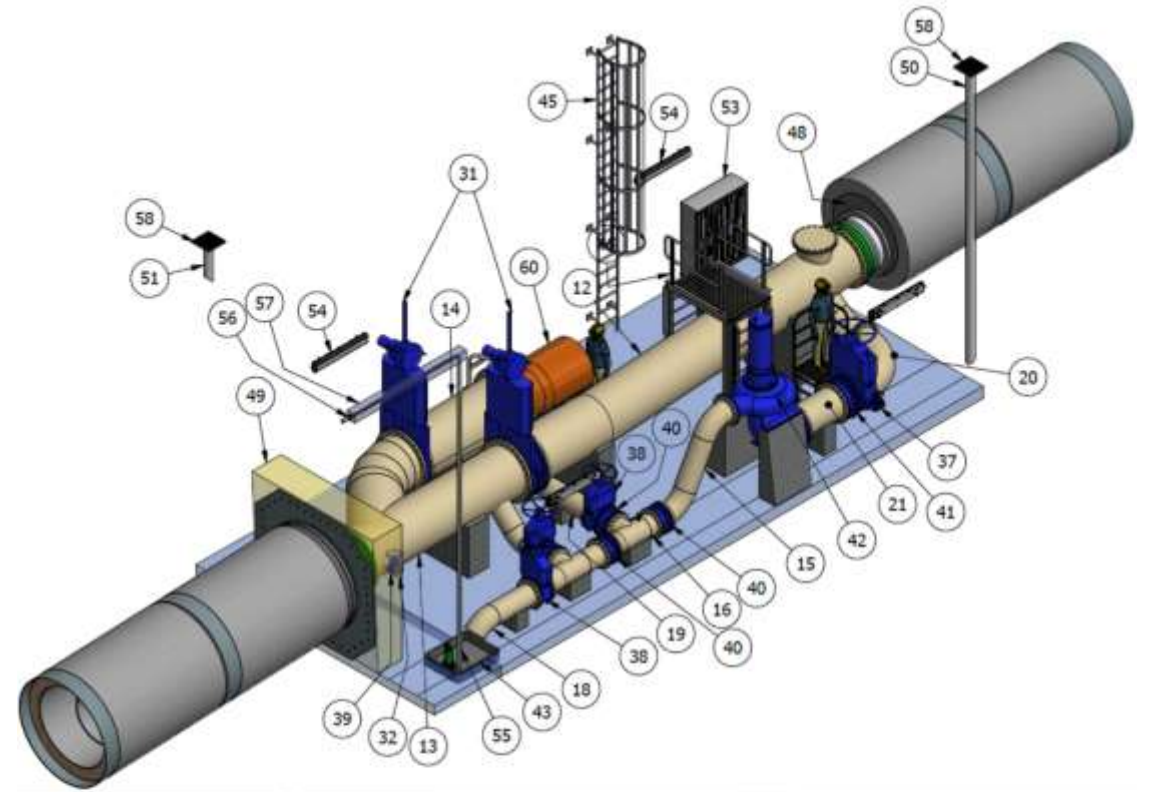
Grâce à nos 3 services siglés *Bonna TP*, nous intervenons pour nos clients sur toute la chaîne de valeur dans les domaines du transport de l'eau brute, industrielle, traitée et usée.



# Bonna Techniques Pression

## Ingénierie, conception, études

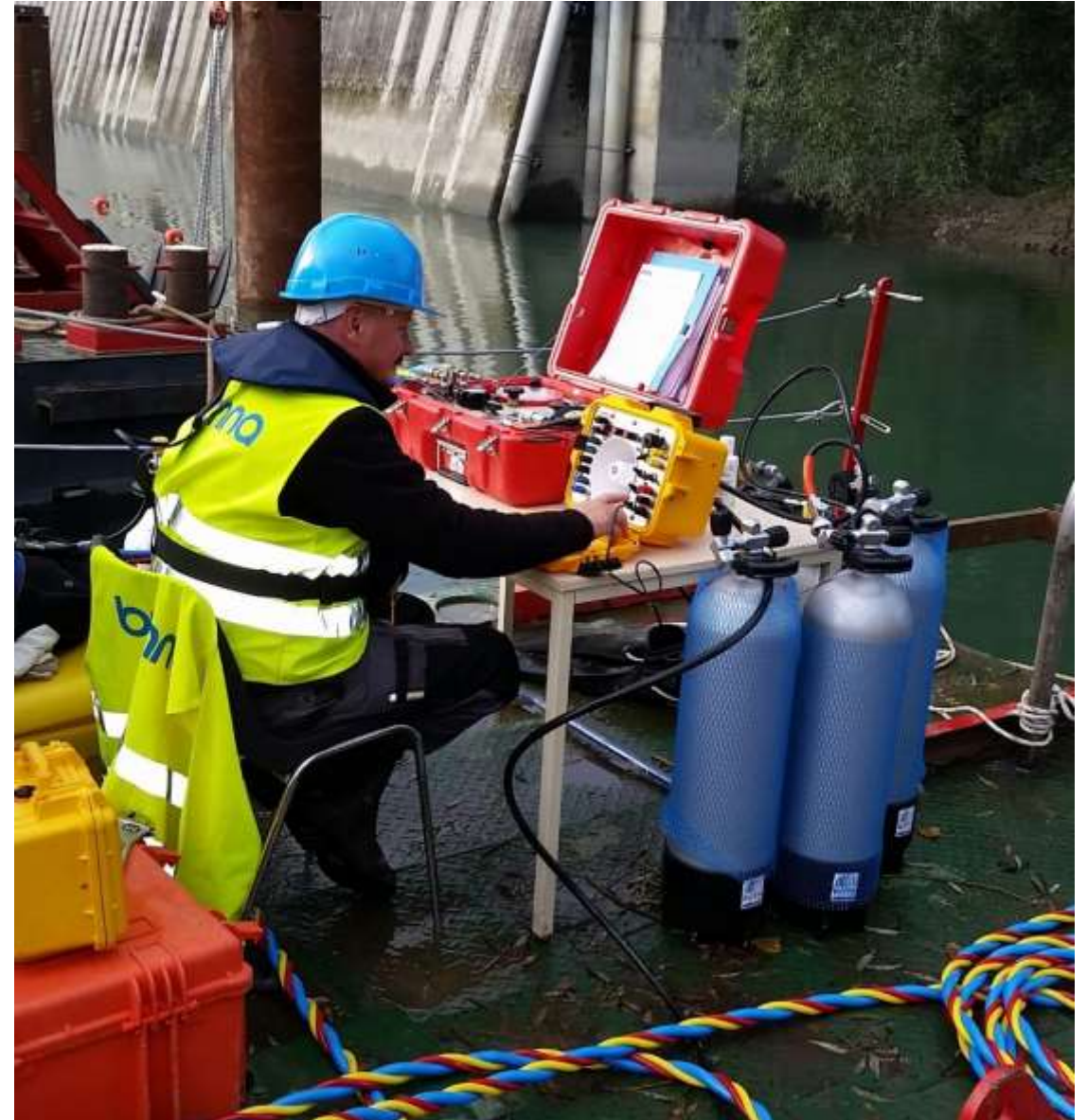
- › Le département Bonna Techniques Pression est spécialisé dans les réseaux de canalisation, et permet donc d'étudier tout type de projet, de la conception à la réception.
- › Il est donc à même de préconiser le meilleur matériau à utiliser en fonction du projet et des méthodes de pose.





# *Bonna Techniques Pression* Diagnostics, assistance & supervision

- › Nous établissons des diagnostics, réalisés par des experts internes BONNA TP à mobilité internationale et dans tous les environnements.
- › Les diagnostics débouchant sur des préconisations de réparations, ces diagnostics peuvent être complétés par des missions d'assistance ou de supervision des réparations.



# *Bonna Travaux Pression*

## Pose de canalisations

- › Toutes nos équipes Bonna Travaux Pression sont spécialisées dans la pose de tout type de canalisations : pression ou gravitaires, âme-tôle, acier, fonte, PEHD, PRV, PVC, béton armé...
- › Nos équipes maîtrisent également tout type de pose : à ciel ouvert, en galerie, en souterrain, par emboîtement, tirage, poussage, par flottaison, etc.





# ***Bonna Travaux Pression*** **Chaudronnerie & soudures**

- › Nous avons nos propres DMOS et QMOS.
- › Ainsi que des soudeurs qualifiés pour tous les types de soudures sur chantier.





# *Bonna Travaux Pression*

## Travaux en souterrain

- › Nous réalisons des travaux en sous-œuvre, ou des interventions en milieux confinés: tubage, dépose et pose de conduite en galeries ou en égouts...
- › Toutes nos équipes sont formées et habilitées aux interventions en milieux confinés par les certificats CATEC, Harnais, détecteurs de gaz, ARI, etc.



# *Bonna Travaux Pression*

## Travaux fluviaux & maritimes

- › Au sein de notre activité se trouve le secteur SUBAQUA, composé de plongeurs, d'équipes et de matériels spécialisés dans les travaux subaquatiques.
- › Il peut s'agir d'inspections par scaphandriers, de conception et réalisation d'émissaires et de prises d'eau avec une mise en œuvre par tirage, poussage ou encore flottaison.





# *Bonna Travaux Pression*

## Inspections & réhabilitation

› Nous réalisons des inspections et réhabilitons les ouvrages visitables et non visitables selon plusieurs techniques :

- inspection par caméra
- pose de cunettes
- pose de coques
- béton projeté
- traitement de fissures
- chemisage continu ou partiel...





# Bonna Tuyaux Pression Conception & fourniture



- › Nous concevons, fabriquons et livrons des tuyaux et pièces spéciales en béton pour des canalisations gravitaires ou sous pression pour tout type de pose, grâce à nos usines Consolis en France, Tunisie, Egypte et en Indonésie.
- › Nos usines fabriquent tous les types de tuyaux bétons pouvant aller du diamètre DN300 au DN4000:
  - Tuyaux BONNA Âme-Tôle (AT)
  - Tuyaux BONNA précontraint Âme-Tôle (FTI)
  - Tuyaux BONNA précontraint (FB)
  - Tuyaux BONNA fonçage avec ou sans Âme-Tôle
- › Ainsi que tout type de pièces spéciales, brides et accessoires adaptés à chaque projet.



# Nos domaines d'interventions







## Milieux urbanisés

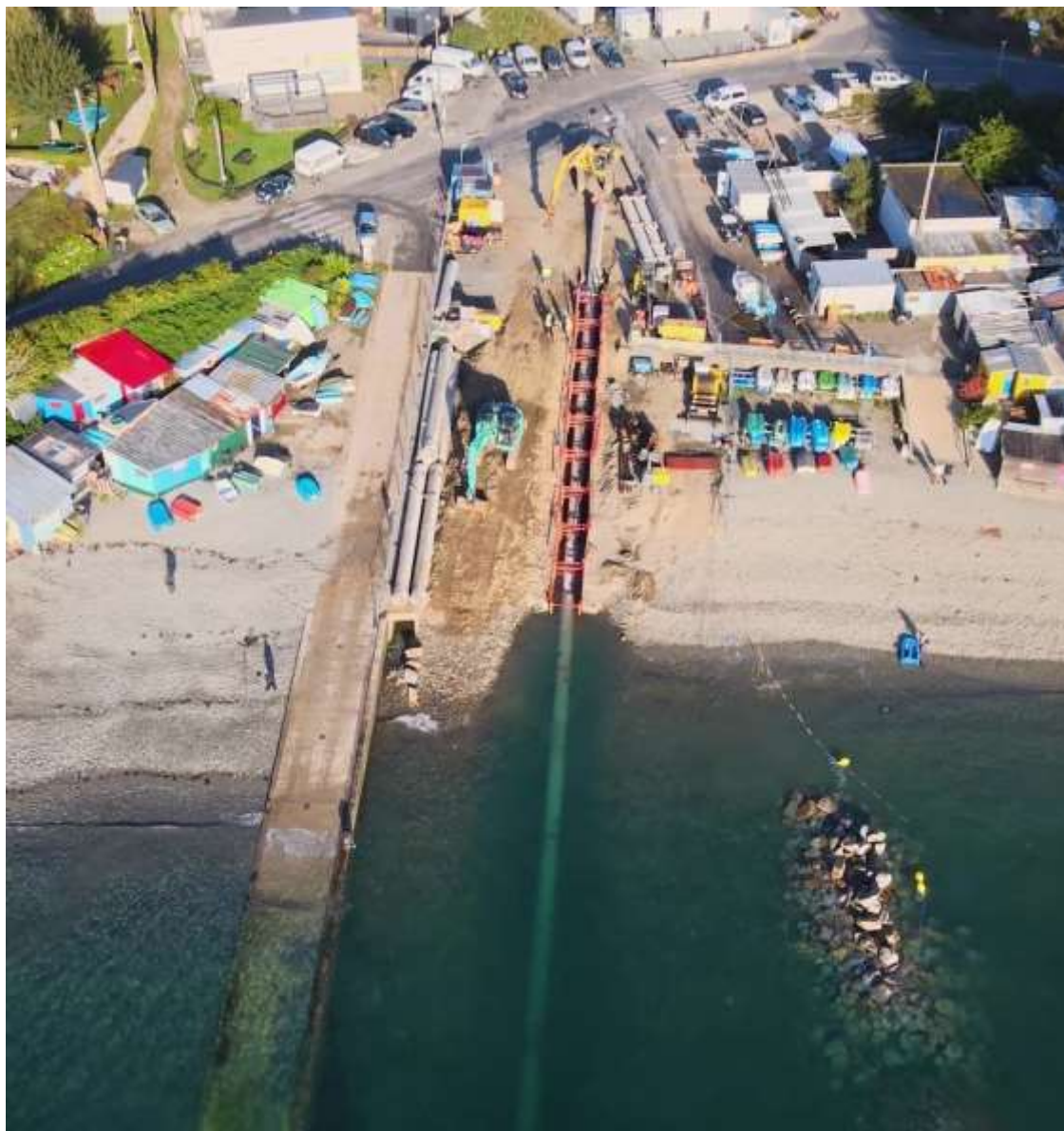
- › Nous avons une organisation permettant la réalisation de chantiers en zones fortement urbanisées sous certifications :
  - QSE:
    - ISO 14001 : 2015
    - ISO 9001 : 2015
    - ISO 45001 : 2018
  - FNTP





## Milieux non-urbanisés

- › Nous réalisons également des chantiers en zone non-urbaine, quel qu'en soit le relief, sous certification :
  - QSE:
    - ISO 14001 : 2015
    - ISO 9001 : 2015
    - ISO 45001 : 2018
  - FNTTP



## Milieux aquatiques

- › Nous avons une organisation permettant la réalisation de chantiers en milieux aquatiques tels que maritime, fluviale ou lacustre sous certifications :
  - QSE:
    - ISO 14001 : 2015
    - ISO 9001 : 2015
    - ISO 45001 : 2018
  - Entreprise Hyperbare Mention A





# Industries

- › Nous avons une activité régulière sur les sites industriels, et nous répondons à leurs exigences en matière de certification à savoir:
  - QSE:
    - ISO 14001 : 2015
    - ISO 9001 : 2015
    - ISO 45001 : 2018
  - MASE





# Nucléaire

- › Nous avons une activité régulière en centrales nucléaires sur l'ensemble du territoire national, et nous répondons à leurs exigences en matière de certification à savoir :
  - QSE:
    - ISO 14001 : 2015
    - ISO 9001 : 2015
    - ISO 45001 : 2018
  - EDF Cas 1
  - CEFRI

# Nos engagements



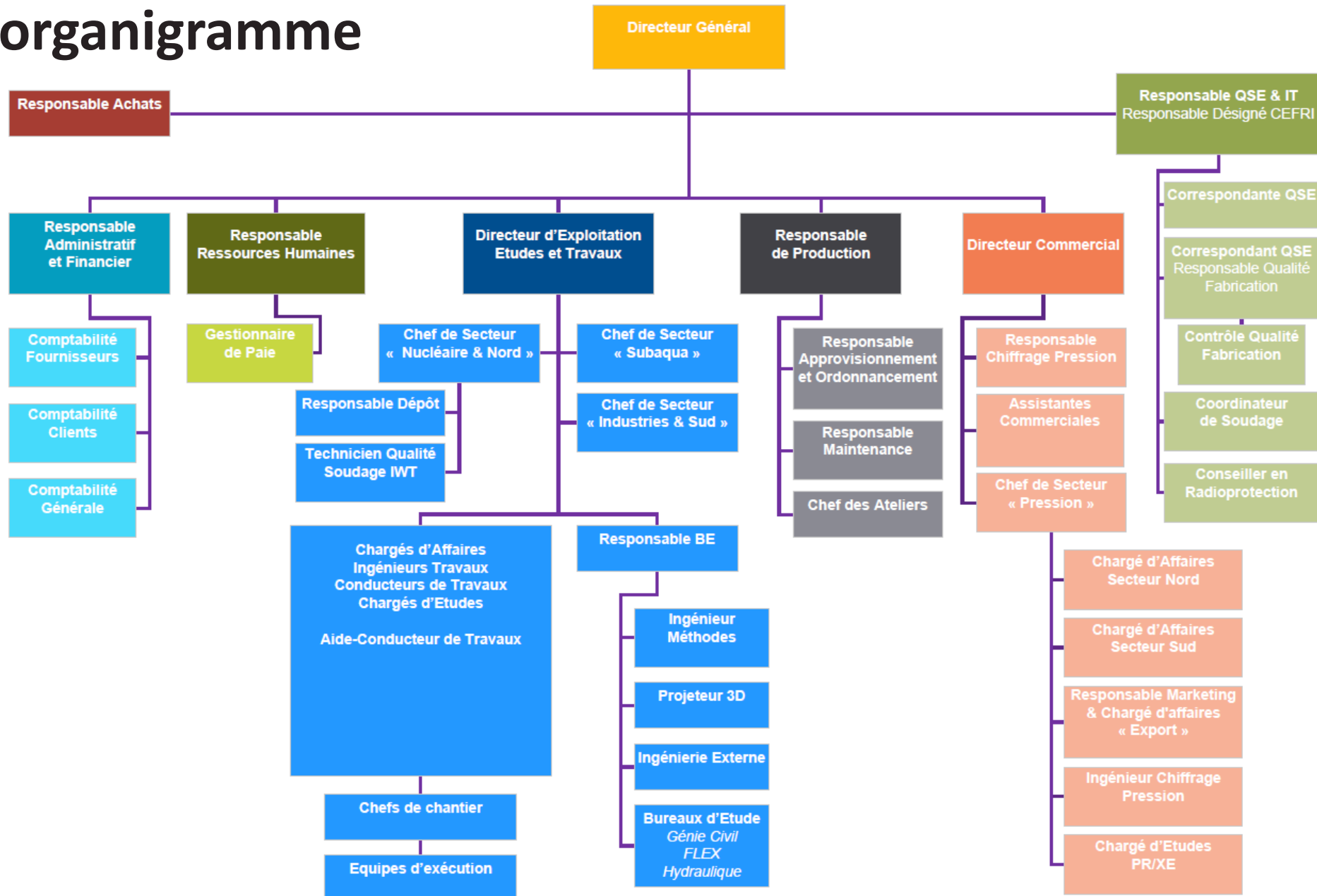
# Notre Système de management QSE

- › Dans le respect des valeurs qui nous sont propres et en cohérence avec nos engagements, nous nous engageons à mettre en œuvre les moyens et les organisations nécessaires pour :
  - Assurer la Sécurité et protéger la Santé physique et morale de notre Personnel et de nos Prestataires,
  - Satisfaire les exigences de nos clients,
  - Lutter contre toute forme de pollution,
  - Conduire la démarche de progrès continu sur la Qualité, la Sécurité, la Santé, la Sûreté, la Protection de l'Environnement, et la Radioprotection.
- › Nos certifications:
  - ISO 14001 : 2015
  - ISO 9001 : 2015
  - ISO 45001 : 2018
  - Certification Travaux Hyperbares
  - FNTF
  - MASE
  - CEFRI
  - EDF Cas 1





# Notre organigramme



# Leur confiance





### **BONNA Travaux Pression**

Centre Travaux Sud

Chemin Vicinal de la Millière à Saint-Menet

13011 MARSEILLE

☎ 04.91.18.71.00

✉ [travaux.marseille@bonnatp.com](mailto:travaux.marseille@bonnatp.com)

### **BONNA Travaux Pression**

Centre Travaux Nord

Rue Aimé Bonna

78700 CONFLANS SAINTE HONORINE

☎ 01.34.90.82.34

✉ [travaux.conflans@bonnatp.com](mailto:travaux.conflans@bonnatp.com)



**Construit pour durer**

**CONSOLIS**  
**BONNA TP**